



街並みを歩くように
木の家を見学できます

2021 新年初売り

1/2 土 → 1/31 日

10:00 ~ 17:00

予約不要

特別価格でのご提供

「高断熱+優れた室内空気環境」のデザイン住宅

沖野パーク 初売り

特別価格での販売会！

1/2 土 → 1/31 日

10:00 ~ 17:00

予約不要

直接展示場へお越しください。スタッフがご案内いたします。

「ゆっくりご見学したい」お客さまはご予約承ります。

1/2 土 限定

【ご来場先着 100 組さま】

ソネケンオリジナル

「エコバッグ & マスク」プレゼント！

【会場】

ソネケン 沖野パーク 木の家展示場

仙台市 若林区 沖野 2-5-65



新型コロナウイルス感染防止のため、マスク・手袋の使用、手指の消毒、3密を避けた対応など徹底しています。

ソネケン 沖野パーク 木の家展示場



Gallery (管理棟)

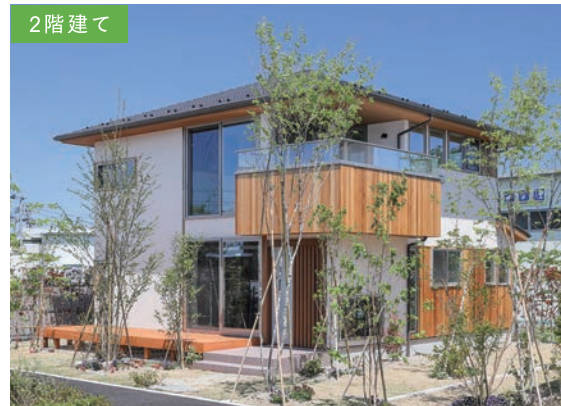
各種資料の閲覧や、ご面談ができるギャラリー。こちらも平屋タイプでシンプルなつくり。アイランドキッチンや吊り戸など見所あり。このギャラリーも、お住まいの参考になります。

1月31日までにご商談の上、お申込みいただいたお客さまに限り、初売り特別価格でご提供いたします。

【本体価格に含まれないもの】

敷地調査、地盤調査、屋外給排水工事、水道加入金、地盤改良工事、冷暖房、照明器具、カーテン、いやしろ三工法、設計・確認申請。

街並みを歩くように 木の家を見学できます



2.0 type

新春特別価格

本体価格：2,440万円～(税別)

1階床面積：67.07㎡(20.28坪)
2階床面積：56.75㎡(17.16坪)
延床面積：123.82㎡(37.44坪)

ゆったりと住める2階建て。1階はLDK、メインリビング、和室と1つの間取りで繋がり、ちょっとした書斎テーブルも完備。2階バルコニーは屋根があるので、突然の雨でも安心。子どもが大きくなっても広く暮らせる木の家です。



1.5 type

新春特別価格

本体価格：2,100万円～(税別)

1階床面積：66.24㎡(20.03坪)
2階床面積：38.92㎡(11.76坪)
延床面積：105.16㎡(31.81坪)

平屋では手狭な家族向けの平屋+ロフトタイプ。ロフトには二部屋あり、4人家族でも生活できます。玄関からはメインリビングとパントリーどちらへも行くことができ、上着を脱いだり、買い物してきたものを仕舞うのに重宝します。



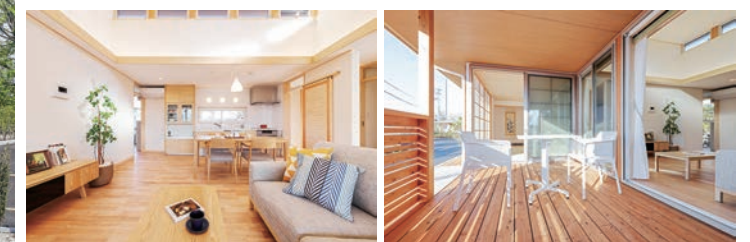
1.0 type

新春特別価格

本体価格：2,050万円～(税別)

延床面積：93.24㎡(28.20坪)
(テラス含)

小家族向けの平屋タイプ。リビングの天井は高く、天井付近に明かり取りの小窓があり、とても清潔感のある大空間。階段のないフラットな生活は、家族の気配が感じられ、上り下りの負担の少ない安全な住まいです。屋根付きのテラスも大人気！



ソネケン 木の家 4つの特徴

信念は、「お客さまのためになるものをつくる」こと。

自然素材の家づくり

無垢の床材に漆喰の塗壁、杉の建具など、自然素材をふんだんに使用。自然の温もりを感じる住まいです。

日本の木の家づくり

日本の気候風土に適した国産材を使用。木材の需要を生み、森林資源の循環を目指します。

高断熱・高气密の家づくり

冬は暖かく、夏は涼しく。結露もなく、一年中快適な温度で過ごせる省エネルギー住宅です。

健康に良い空気環境の家づくり

いやしろ三工法で室内をマイナスイオン優位環境に。抗酸化作用による健康増進が期待できます。