

仙台中山モデルハウスを 特別価格でお譲りします

Hakutai Nakayama Model House

限定一棟 特別価格

先着順申し込み受付

4,320万円
(消費税込)

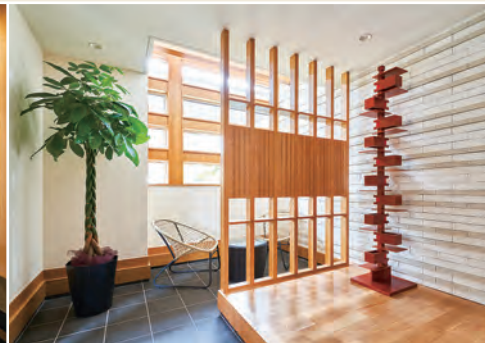
「高断熱+優れた室内空気環境」のデザイン住宅

日本の風土に適した伝統的な家屋と、最先端の設備や思想を融合させたソネケンがつくる住まい「Hakutai」。現代にフィットし、住む人に優しさと美しさ、住みやすさを提供するハイグレードな「Hakutai」モデルハウスを限定一棟特別価格でお譲りいたします。



家族に優しく、快適な暮らしを追求した理想の住まい。

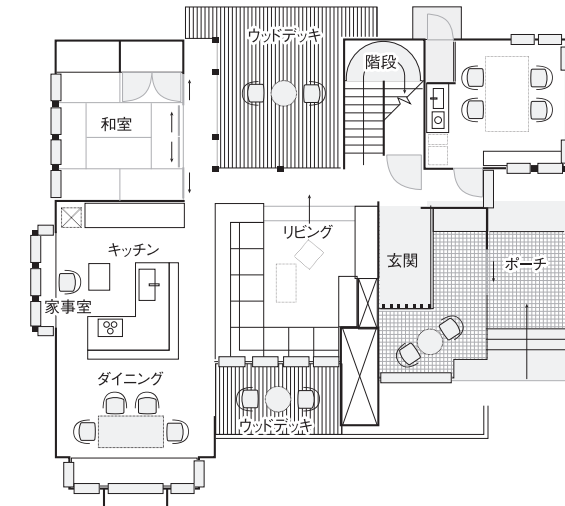
伝統的な様式に、モダンな空気感を取り入れた独創的なフォルムの外観。家族の集まる優しい色合いのリビングはくつろぎと癒しを与え、広いウッドデッキは調和を生み出し、豊かな情景を演出します。またソネケン独自の「いやしる3工法」により室内空気環境に優れ、健康増進が期待されます。床は無垢材、壁は塗り壁とし、自然素材をふんだんに使用。高断熱、高耐震、高耐久などの性能も加わり、デザイン住宅でありながら、家族に優しく、長く快適に暮らすことができる住宅です。



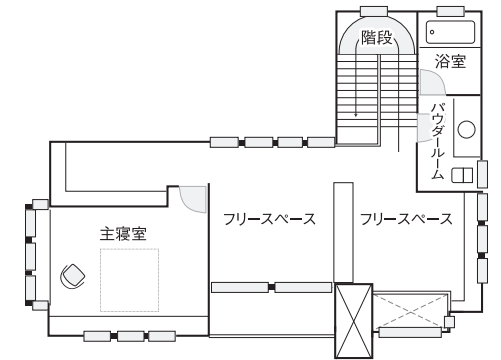
展示終了に伴い、仙台中山展示場のモデルハウス(新築価格6,650万円消費税込)を解体し、ご希望の土地に移築いたします。資源を無駄なく有効活用し、地球環境にも配慮した取り組みです。

- 1階床面積：126.49㎡ 38.26坪
- 2階床面積(バルコニー含)：82.81㎡ 25.05坪
- 延床面積(バルコニー含)：209.30㎡ 63.31坪
- 施工面積(ポーチ・バルコニー・吹抜含)：222.86㎡ 67.41坪

1階



2階



【先着順申し込み受付】

新築
価格 **6,650万円**
(消費税込)

特別価格 **4,320万円**
(消費税込) **(35%OFF)**

別途費用：建築確認申請費用、地盤改良工事、屋外給排水工事、外構工事

《ソネケン仙台中山モデルハウスの販売概要》

- モデルハウス特別販売 / 2021年9月1日より限定一棟先着順申し込み受付開始
- モデルハウス展示期間 / 2019年9月～2022年3月末予定(売買契約成立時点で展示終了)
- 販売価格 / 4,320万円消費税込(解体・運搬・地盤調査・移築工事の一切)
- 別途費用 / 建築確認申請費用、地盤改良工事(地盤改良が必要な場合)、屋外給排水工事、外構工事
- 売主 / 株式会社カネソ曾根建業 建設業登録：宮城県知事許可 特-26第10018号 宅地建物免許証：宮城県知事(5)第4343号
- 広告制作年月日 / 2021年8月20日

■ お問い合わせ・お申し込みは

心を満たす、木の住まい。
ソネケン
本社 / 仙台市泉区八乙女4-9-7

TEL.022-373-5571

✉ info@soneken.co.jp

📷 @soneken.yatome

🌐 www.soneken.co.jp



新型コロナウイルス感染防止のため、
マスク・手袋の着用、手指の消毒、3密を避けた対応などを徹底しております。



仙台市泉区南中山1-35-61 open / 10:00～17:00