



詳細はこちら

# 「ちょうどいい木の家」を見に行こう。

TYPE  
2.0

総二階建て+インナーバルコニー



TYPE  
1.5

平屋+ロフト



TYPE  
1.0

平屋+インナーテラス



忙しい人必見！ 1時間で3棟見学。

## 3棟同時見学会

沖野パーク 木の家展示場

9/17 sat - 25 sun 9日間開催!

イベント開催  
EVENT

各日  
先着3組  
限定

各日  
●10:00～  
●13:00～  
●15:00～  
(各時間1組)

各分野のプロフェッショナルがお答えします！ 【事前予約優先】

### ● 9/17(土) 「土地探し相談会」

良い土地の探し方、土地を探す際のポイントや注意点などを、不動産仲介のプロがお伝えします。

### ● 9/18(日) 「ライフプラン相談会」

ファイナンシャルプランナーが、家づくりのための資金計画や、お金の不安についてご相談に応じます。

### ● 9/19(月・祝) 「お建替え相談会」

建て替え?それともリフォーム?その悩みに、経験豊富な専門スタッフがより良い選択をお手伝いします。

※上記以外の日程で参加ご希望の方は、ご相談ください。(要予約)

ご予約のうえ相談会にご参加の方に、  
沖野で人気のパン屋さん「はやさか製パン」の  
パン詰め合わせ  
プレゼント!



期間中 お子さまに!  
ポップコーン  
づくり体験会



# ソネケン 沖野パーク 木の家展示場

## 街並みを歩くように木の家を見学できます

Gallery (管理棟) 平屋

各種資料の閲覧やご面談ができるギャラリー。こちらでも平屋タイプでシンプルなつくり。アイランドキッチンや床材(ナラ)など住まいづくりの参考にご覧ください。



2階建て

### 2.0 type

1階床面積: 67.07㎡ (20.28坪)  
2階床面積: 56.75㎡ (17.16坪)  
延床面積: 123.82㎡ (37.44坪)

ゆったりと住める2階建て。1階はLDK、メインリビング、和室と1つの間取りで繋がり、ちょっとした書斎テーブルも完備。2階バルコニーは屋根があるので、突然の雨でも安心。



平屋+ロフト

### 1.5 type

1階床面積: 66.24㎡ (20.03坪)  
2階床面積: 38.92㎡ (11.76坪)  
延床面積: 105.16㎡ (31.81坪)

「平屋では少し手狭」という方におすすめの1.5階建て。ロフトには二部屋あります。玄関からはメインリビングとパントリーどちらへも行くことができ、上着を脱いだり、買い物してきたものを仕舞うのに重宝します。

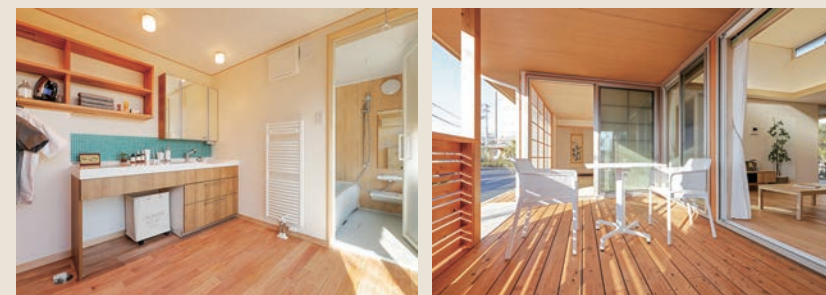


平屋

### 1.0 type

延床面積: 93.24㎡ (28.20坪)  
(テラス含)

小家族向けの平屋タイプ。外部からの光と風を心地よく家全体に運んでくれる快適仕様。階段のないフラットな住空間は、いつも家族の気配が感じられ、上り下りの負担の少ない安全な住まいです。屋根付きのテラスも大人気!



## ソネケン 木の家 4つの特徴 — 信念は、「お客さまのためになるものをつくる」こと。 —

### 自然素材の家づくり

無垢の床材に漆喰の塗壁、杉の建具など、自然素材をふんだんに使用。自然の温もりを感じる住まいです。

### 日本の木の家づくり

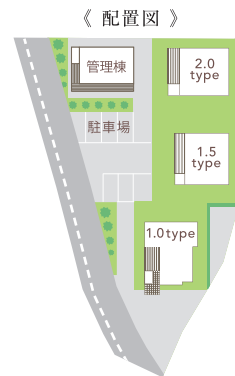
日本の気候風土に適した国産材を使用。木材の需要を生み、森林資源の循環を目指します。

### 高断熱・高気密の家づくり

冬は暖かく、夏は涼しく。結露もなく、一年中快適な温度で過ごせる省エネルギー住宅です。

### 健康に良い空気環境の家づくり

いやしろ三工法で、室内をマイナスイオン優位環境に。抗酸化作用による健康増進が期待できます。



## ソネケン 沖野パーク 木の家展示場 仙台市若林区沖野 2-5-65



www.soneken.co.jp

お問い合わせ・ご予約は

☎ 022-373-5571 ☒ info@soneken.co.jp

本社 / 981-3112 仙台市泉区八乙女 4-9-7  
営業時間 / 10:00~17:00 毎日営業

新型コロナウイルス感染防止のため、マスク・手袋の使用、手指の消毒、3密を避けた対応など徹底しています。